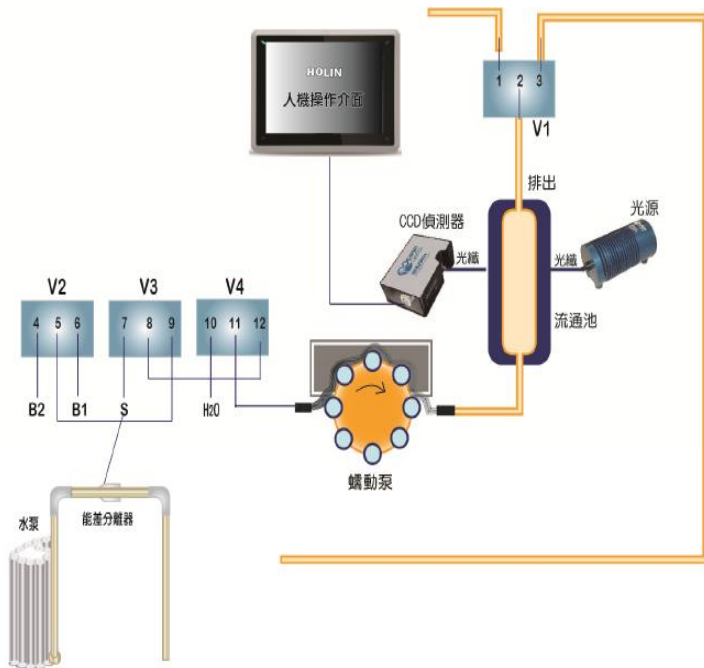


# 色度&濁度&COD水質線上分析儀

色度&濁度&COD 線上水質分析儀係採用紫外光光譜分析原理,系統結構設計簡單、即時性好、操作成本低。運用遠端資料傳輸技術,可通過網際網路實現監控中心對監測點的遠端遙控、遙測以及監測點對監控中心的異常警報。可對河川水、湖泊水、工業污水等進行直接測量。



蠕動泵將水樣連續注入流通池以脈衝氙燈光源及電荷耦合元件(CCD)偵測器測定200nm~1000 nm吸光度,並得按待測水體對於紫外光的吸收特性,選定特性波長吸收度作為自變數,待測水體化學需氧量(COD)人工實測參考濃度作為因變數,以多元線性回歸計算特性波長校正因子,進而測得水中化學需氧量(COD)濃度。

COD UV 光譜法元件設計



雲陽科技有限公司  
Labguide Co., Ltd.

雲陽科技有限公司 網址: <http://www.labguide.com.tw> 電話: 02-2940-6162

云洋光电(深圳)有限公司 網址: [www.labguide.com.cn](http://www.labguide.com.cn) 电话: 0755-27750787



# 色度&濁度&COD水質線上分析儀

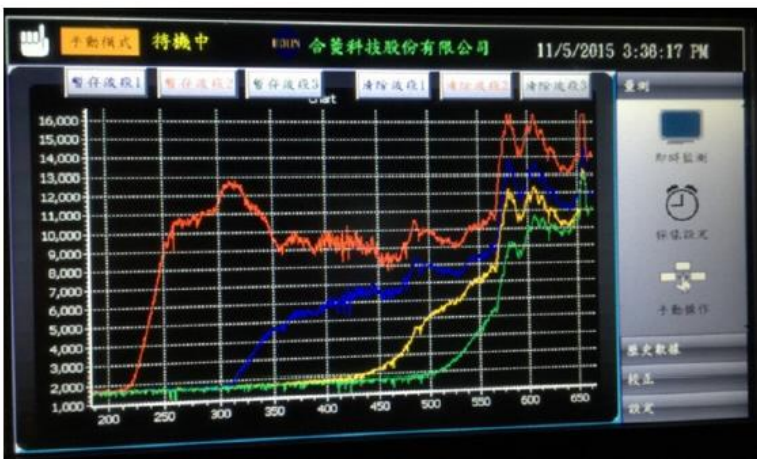
## 儀器設計特點

1. 工業觸控式螢幕，介面友善。
2. 儀器能在較惡劣的環境下長久的運行。
3. 可遠端監控。
4. 無需試劑，節省運營費用，無二次污染。
5. 廢水組成簡易定性分析(ex: 色度、濁度、COD等...)
6. 由復數波長求得複迴歸校正因子，有助於提高測定結果可靠度。



## 儀器參數

測量範圍	0-200mg/L
偵測極限	1.0mg/L
解析度	0.1mg/L
再現性	±5%FS
準確度	±10%FS
最短測量週期	1min
外型尺寸mm	270×430×360
重量	30Kg
電源	60Hz 220V
功率	250W



雲陽科技有限公司  
Labguide Co., Ltd.

雲陽科技有限公司 網址: <http://www.labguide.com.tw> 電話: 02-2940-6162

云洋光电(深圳)有限公司 網址: [www.labguide.com.cn](http://www.labguide.com.cn) 电话: 0755-27750787

